



GRØNT

NYTT INDUSTRIEVENTYR I MOLDE-REGIONEN?

Molde Næringsforums frokostmøte 6. mai 2021

Cato Lyngøy

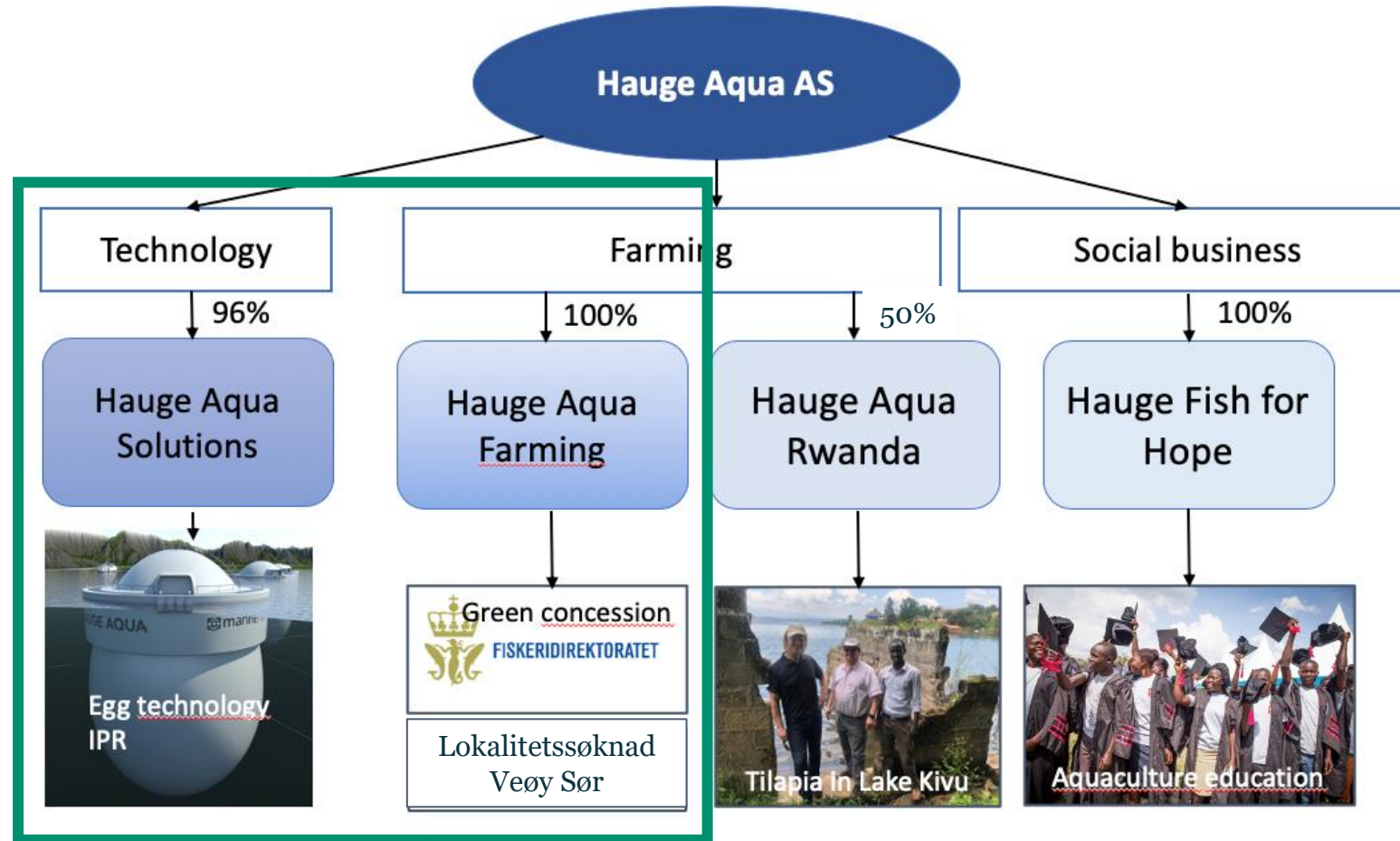
HAUGE AQUA

HA Samskaping og bærekraft

- Hauge Aqua og Egget®
- Hvorfor Molde
- Ønsket retning og stort potensiale
- Muligheter for næringsliv og arbeidsplasser
- Neste steg



Struktur og eierskap





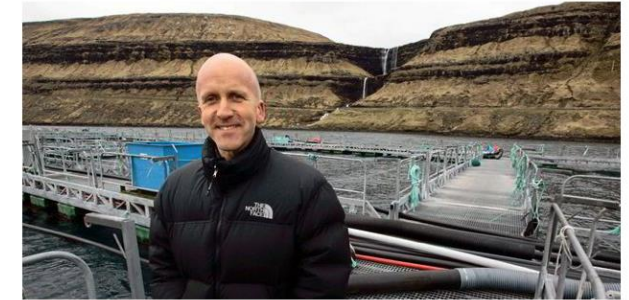
Lukket oppdrett – ønsket retning

- ✓ 600 lokaliteter
- ✓ 4000 merder
- ✓ Havsatsing
- ✓ Videre vekst fra 1,3 -> 5 M tonn



Norske lakseelver: Krever bedre forhold for villaksen - vil ha all oppdrett inn i lukkede anlegg

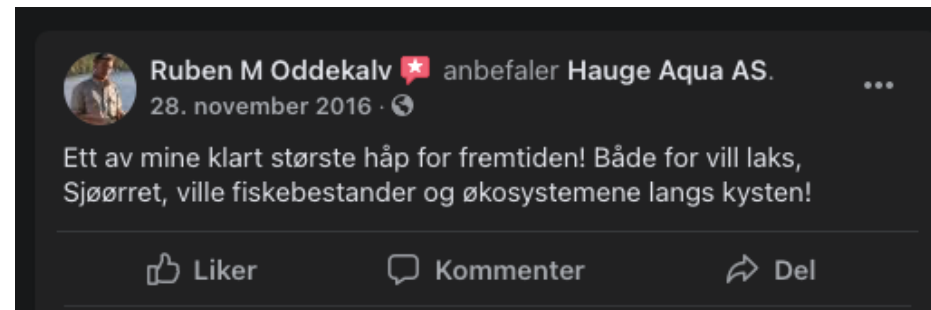
Landsmøtet i Norske Lakseelver er bekymret for situasjonen til villaksen og ber myndighetene gripe inn. Oppdrett, vannkraft og sjølaksefiske på blanda bestander vekker uro.



Atle Eide: – Åpne laksemærer i sjø vil fases ut

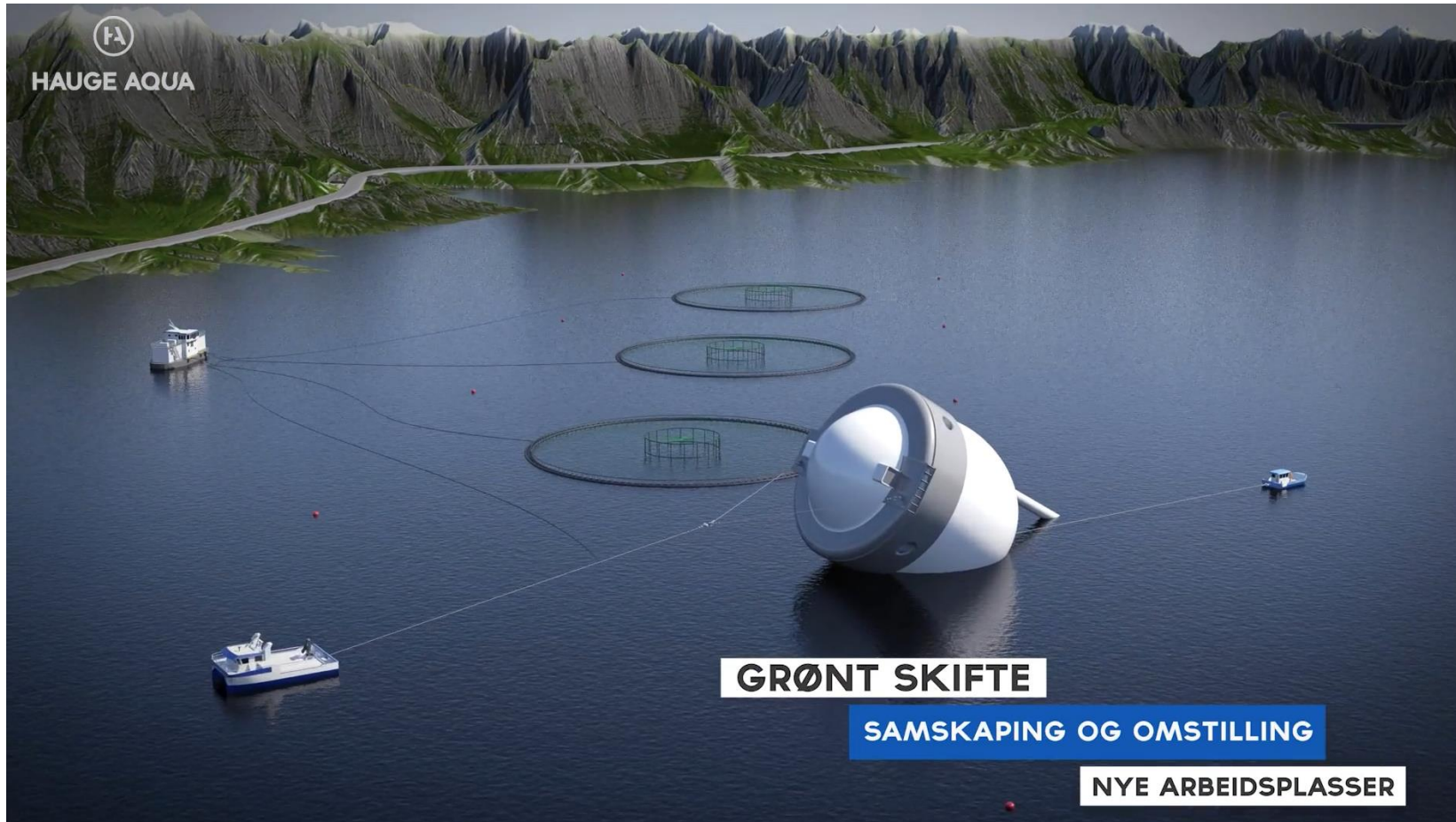
Oppdrettsnestor Atle Eide tror at tradisjonelle åpne laksemærer i sjø vil være i ferd med å bli faset ut i Norge i 2030. – Jeg frykter at norsk laksenæring kan ødelegge vekstmulighetene sine fordi den definerer åpne nøter som sitt fremste konkurransefortrinn, sier Eide.

28. april 2021 5:00 OPPDATERT 28. april 2021 8:25





Egget – flytende lukket oppdrett





Egget[®] svarer på samfunnets forventninger til næringen

- Ingen spredning av lakselus
- Ingen rømming av oppdrettsfisk
- Oppsamling av sedimenter fra fiskens avføring
- God fiskevelferd i et kontrollert miljø
- Mer effektiv arealbruk
- Løser utfordringene der næringen har et fortrinn



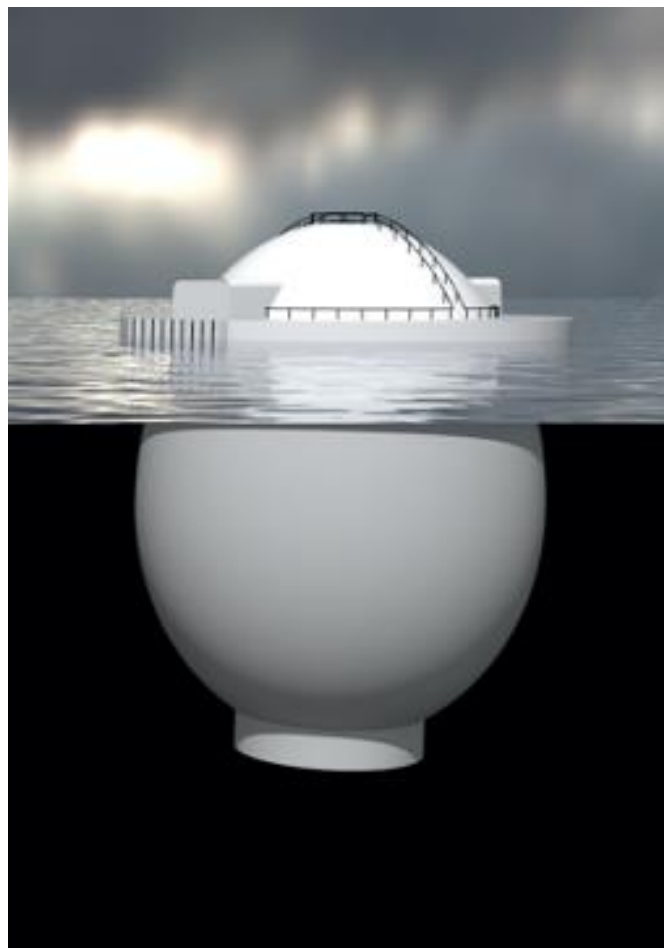


Egget skal bidra til å løse næringens utfordringer og gi grunnlag for trygg vekst

Bygges nå.
Sjøsetting vår 2022



POSTSMOLT
EGGET - E2000

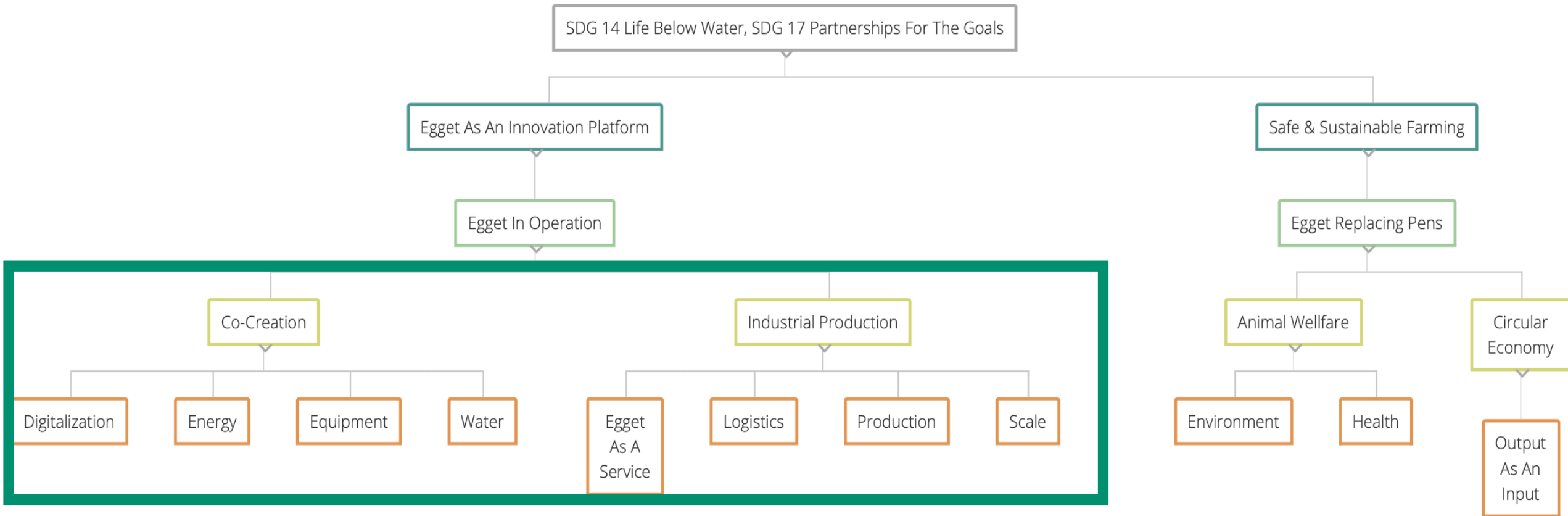


Konstruksjon og
design i gang

FULLSKALA
EGGET - E20000

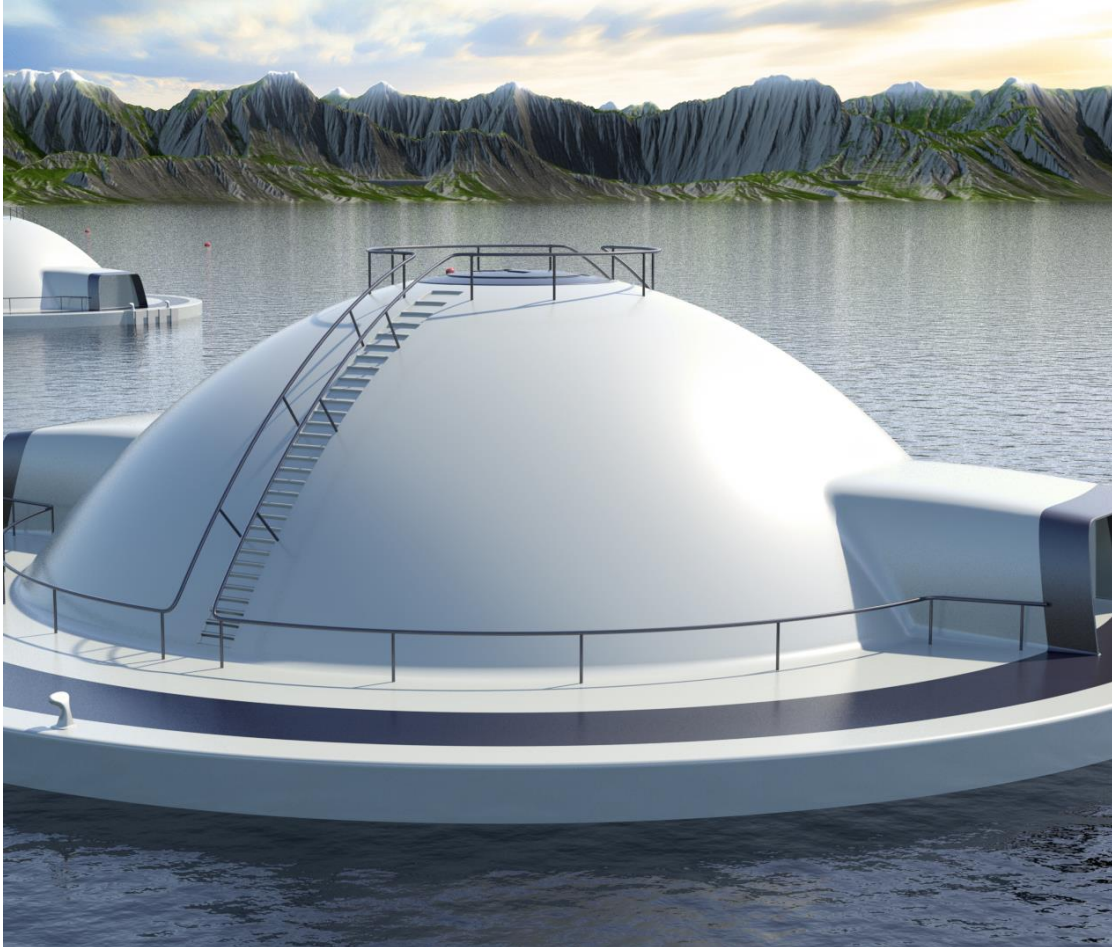


SDG basert strategi og gjennomføring





Et viktig første steg



- Anken for lokaliteten sør for Veøya behandles 18. mai
- Vi ber om Næringsforumets støtte i ankebehandlingen
- Molde regionen som nasjonalt demo-område for flytende lukket oppdrett
- Regionalt prosjekt på flytende lukket oppdrett
- Spørsmål?